

近畿大学工学部 建築学科



第1製図室



第2製図室



第3製図室

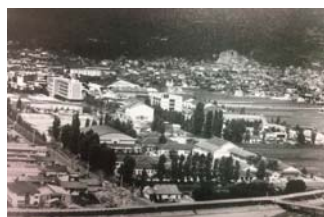


展示コーナー

1

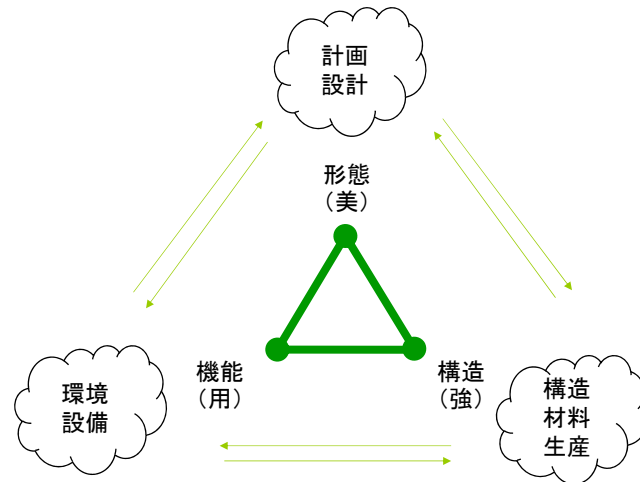
建築学科の歩み

- 1965年 呉で設立された。
- 1992年 東広島キャンパスに移転
- 1994年 大学院が開設
- 2001年 建築学コース・インテリアデザインコース
- 2007年 JABEE認定



2

建築に求められる3原則・関連分野



3

建築学科の3分野

□ 計画・設計

実在していない建物を図面などに表現する。

教員:5名+非常勤講師16名



□ 構造・材料・生産

外力・荷重などに応じ目的にかなった建築物を形成する。

各種の建築材料を使用し、建物をつくる。

教員:5名

□ 環境・設備

快適な室内環境を作る。

教員:2名

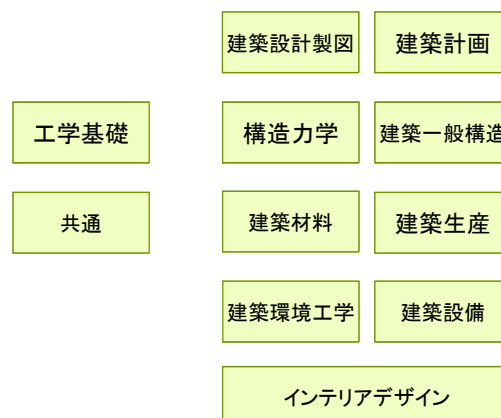
4

建築学科のコース

- 建築学コース
- インテリアデザインコース
コース分け: 1年次の12月頃
定員: 10名前後
内容: インテリアデザインに特化した授業(2,3年次)

5

専門教育



6

学習・教育到達目標

1. 豊かな人間性と総合力のある**技術者**
(A)意匠設計**力**、(B)図面作成**力**
(C)構造計画**力**、(D)構造解析**力**
2. 実践力のある**技術者**
(E)建築倫理理解**力**、(F)生産管理理解**力**
(G)環境設備理解**力**
3. チャレンジ精神のある**技術者**
(H)課題解決**力**、(I)チャレンジ**力**

7

有名建築家を招いての講評会 年4回



建築家五十嵐淳



建築家中村拓志



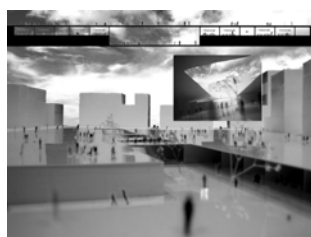
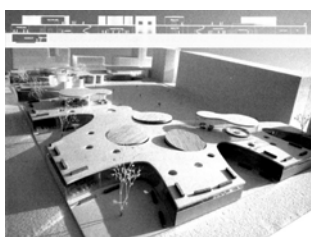
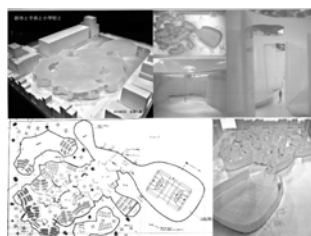
建築家石上淳也



建築家今村雅樹

8

学生の作品(模型)



9

国際交流

- エジンバラ大学(英国)
短期留学

- レンセラー工科大学(米国)
短期留学
(1 Semester) 長期留学

10

国際交流 エジンバラ大学

2019年2月21日～3月5日



事務所見学
(ザハ・ハデイド)



施設見学
(ロンドン大学)



大英博物館の前



エジンバラ大学の学生と交流



施設見学(エジンバラ大学)

国際交流 レンセラー工科大学

2019年2月21日～3月5日



ニューヨークの夜景をバックに



課題を終えて

設計課題の取り組み・講評会と交流の様子

12

デザインコンペ受賞(2018年度)

2018年度コンペティション受賞者(11月10日現在)		
デザインコンペ名	表彰名	氏名
2018年度日本建築学会設計競技	中国支部入選	笹尾 浩二(M2)・貴光 周作(M2)・今江 周作(M1)
(テーマ:住宅に住む、そしてそこで稼ぐ)	中国支部入選	中村 岳史(M2)・平岡 蒔士(M2)
(全中国支部入選数6選のうち、6選全て近大生が受賞しました。)	中国支部入選	青木 康大(M2)
	中国支部入選	白石 雄也(M1)・工藤 崇史(M1)
	中国支部入選	松下 七海(B4)・栗田 直路(B4)・寺下 麻里奈(B4)
	中国支部入選	影山 万祐(B4)・福本 圭祐(B4)・園生 晴菜(B4)
建築新人戦2018	100選	友藤 駿(B3)
	100選	仲西 優一郎(B3)
	100選	中山 遼(B3)
	100選	渋江 貴喜(B3)
ひろしま建築学生チャレンジコンペ2018	入選	今江 周作(M1)・田中 航平(B4)
(テーマ:絶景展望台に「あって良かった」以)	入選	吉本 大樹(B4)

13

大学院生の資格取得(2018年度)

- 2級建築士:3名合格
- 空気調和・衛生工学会設備士:1名合格

14

1級建築士合格者数(2018年、近畿大学)

5位!

学校名	合格者数
日本大学	209
東京理科大学	117
芝浦工業大学	100
早稲田大学	96
近畿大学	77
明治大学	75
神戸大学	70
千葉大学	66
工学院大学	58
東京都市大学 (武蔵工業大学)	54
大阪工業大学	50
名城大学	49
京都大学	47
法政大学	46

出典:公益社団法人
建築技術教育普及センター
<https://www.jaeic.or.jp/shiken/1k/1k-data.html>

15

就職内定率・進路決定率

□ 学部生

2017年度 内定率:100%

2018年度 内定率:100%

□ 大学院生

2017年度 内定率:100%

2018年度 内定率:100%

16

主な就職先(2018年度)

□ 学部卒

大和ハウス工業、戸田建設、東急建設、三井住友建設、
西松建設、熊谷組、五洋建設、銭高組、大豊建設、
高松建設、きんでん、大気社、など

□ 大学院卒

竹中工務店、前田建設工業、西松建設、安宅設計、
手塚建築研究所、土井一秀建築設計事務所、
木下洋介構造設計室、北條建築構造研究所、など

17

近年、女子学生の活躍(その1)

- 積水ハウス 本社設計部(2012)
- 三機工業 ファシリティ部門(2012,2015,2018)
- 旭化成ホームズ(2011)
- NTTファシリティーズ中国 意匠設計(2010)
- NTTファシリティーズ関西 構造設計(2009)
- 翔設計(2016)
- スペース(2016)
- 高松建設 意匠設計部(2017)
- 国交省四国地方整備局(2015)
- 広島県庁(2018)

18

近年、女子学生の活躍(その2)

- 熊谷組 施工管理職(2015)
- 熊谷組 設備設計(2011,2013,2018)
- 大豊建設 施工管理職(2017)
- 三井住友建設 設備設計(2014)
- 清水建設 構造設計(2013)
- 安藤・ハザマ 設備設計(2012,2016)
- 北野建設 設備設計(2012)
- フジタ 設備設計(2010,2012,2014,2016,2017)
- 増岡組 構造設計(2018)

19

近年、大学院生の活躍(その1)

- 竹中工務店(2018)
- 日建設計(2015)
- 隈研吾建築都市設計事務所(2013)
- 住友林業 本社設計部(2012)
- 前田建設 設備設計(2018)
- 西松建設(2018)
- 東急建設 構造設計部(2012)
- 東急建設(2012)
- 三井住友建設(2012)
- 増岡組 構造設計部(2010)
- 高松建設 意匠設計部(2016)
- NTTファシリティーズ 本社設計部(2009)

20

近年、大学院生の活躍(その2)

- 安宅設計(2016)
- 大建設計(2016)
- 梓設計(2017)
- 大和リース 意匠設計部(2016)
- エヌ・シー・エヌ[木質構造設計事務所](2016)
- MOUNT FUJI ARCHITECTS STUDIO(2017)
- スキーマ建築計画(2017)
- ondesign(2017)

21

近年、大学院生の活躍(その3)

- ウッドワン 構造システム営業部(2018)
- 木下洋介構造設計室(2018)
- 北條建築構造研究所(2018)
- 島根県庁(2015)
- 広島市役所(2016)

22

多くの建築家を輩出

- 岩本秀三(岩本秀三設計事務所) 1975年卒
- 中村勇大(中村勇大アトリエ) 1981年卒
- 玉置順(玉置アトリエ) 1986年卒
- 齊藤正(穀工房) 1987年卒(2019年博士学位取得)
(2015年芸術選奨文部科学大臣新人賞受賞)
- 中村勝己(中村勝己建築設計事務所) 1987年卒
- 柏木学(カシワギ・スイ・アソシエイツ) 1989年卒
- 佐々木勝敏(佐々木勝敏建築設計事務所) 1999年卒
- 村田純(JAM) 1999年卒
- 可見公一／植美雪(KANIUE ARCHITECTS) 2006年卒³

その他の活動

- 新入生研修会(1984年～)
- ソフトボール大会(1978年～)
- 卒業パーティ(2008年～)
- 古民家再生(2005年～)
- 同窓会(2015年～)

