

84. かやねずみ
～和の設と畳～

1010920085 重本真依
指導教員 市川尚紀 准教授

畳 古民家再生 設え

1. 設計主旨

「和の空間」とは、まず畳が敷いてありその上の空間に家具や布団を設えて使うものである。それは、日本独特の文化である。同じ空間であっても設えるものを1つ変えるだけで、様々な用途で使うことができる。例えば、机や座布団、花瓶などを設えることで客間という空間になり、布団を設えることで寝室という空間に変わる。ということは、畳自体を気分によって変化させて設えることも「和の空間」をつくる要素のひとつに含まれるのではないかと考えた。また、茅葺き民家の和室部分をリノベーションするので、その空間を「かやねずみの巣」をイメージした空間にする。かやねずみの巣は、茅などイネ科の植物の葉を利用して、中はふかふかで温かくなっている。制作対象の和室ではオンドルの実験がなされているため、かやねずみの巣のようになるのではないかと考えた。

茅は、細長い葉と茎を地上から立てる草本植物で、チガヤ、スゲ、ススキなどがその主要なものである。イネやムギなどの茎は水を吸ってしまうのに対し、茅の茎は油分があるので水をはじき、耐水性が高い。この特徴から茅の茎は屋根を葺くのに好適な材料となり、以前の日本では最も重要な屋根材として用いられていた。

2. 制作対象地

この民家は、東広島市豊栄町能良にある茅葺き民家である。この民家は、母屋と納屋が離れた別棟の入母屋形式であり、昔は塾の合宿所として使用されていた。しかし、10年以上の間、空き家となっていた(図1)。

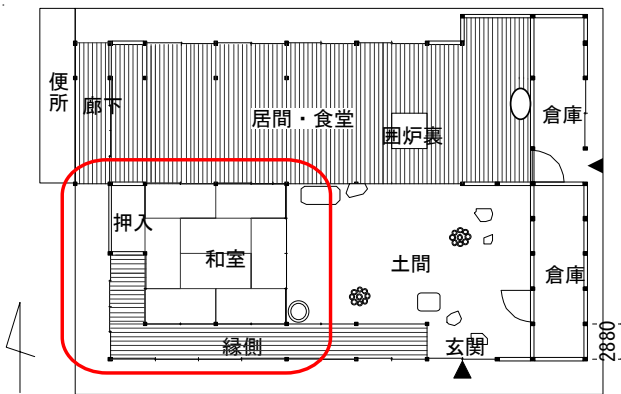


図1 制作場所

3. 制作概要

今回の制作では、豊栄町にある萱葺き屋根の古民家の和室をリノベーションする。この和の広さは8畳である。まず全ての畳を剥がし、その空間に敷かれていた畳の内の6畳分を使う。昨年、制作された「ステンドグラスの襖」と雰囲気合わせるために、畳の色は藍色、黄金色、白茶色の3色を採用した。それを図2のように敷くことで、気分によって自由に組み替えられる。

(1)形

制作する畳の形はタングラムという図形とした。タングラムとは、正方形の板を三角や四角などの7つの図形に切り分けてできるものである(図3)。それを使い様々な形に変形させ気分によって変えられる。

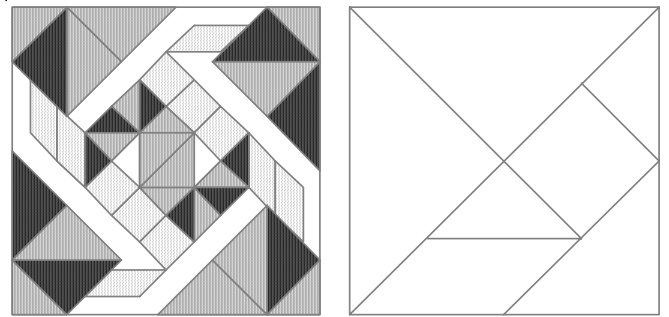


図2 完成予定図

図3 タングラム

図3が1畳である。今回の制作では、これを6畳分制作する。色は、図4の配色で行う。

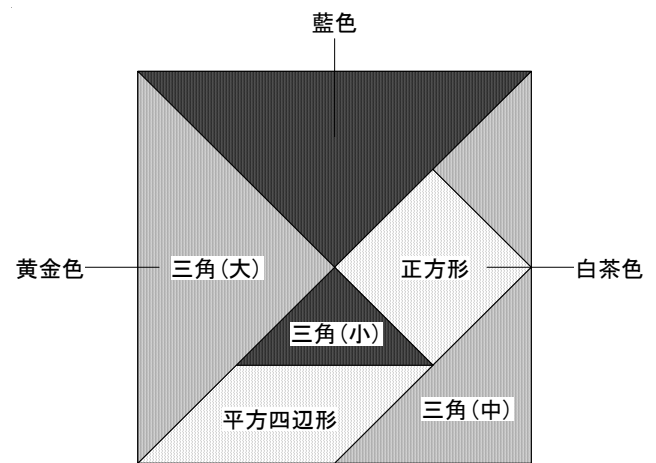


図4 色の配色

表 1 畳の色分けと枚数

	藍色	黄金色	白茶色	合計 (枚)
三角 (大)	6	6	0	12
三角 (中)	0	6	0	6
三角 (小)	6	0	6	12
正方形	0	0	6	6
平行四辺形	0	0	6	6

(2) 和紙畳の特徴

和紙畳とは井草の自然な風合いを残しつつ、カビや日焼けの問題を解決し、樹脂コーティングがされているため水拭きもでき、汚れも落ちやすい。耐久性は、耐摩耗試験がされており、井草の約 3 倍あるという。

(3) 畳の設え

模様のある部分には砂利を敷く (図 5)。設えのバリエーションは図 6 のようになる。

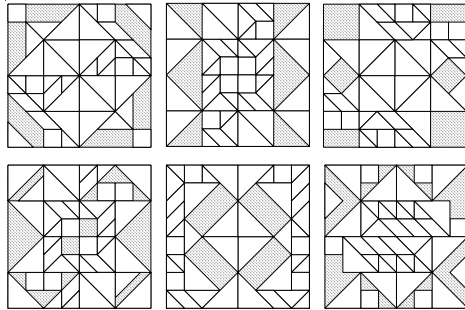


図 5 砂利の配置

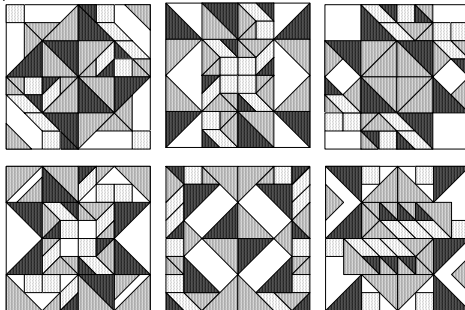


図 6 バリエーション

(4) 畳の制作手順

古民家で使用されていた畳を床から剥がし、その畳表を剥がし畳床だけにする。その畳床を図 7 ようにカットする。それに合わせて畳表をカットし縫い合わせる (図 8)。

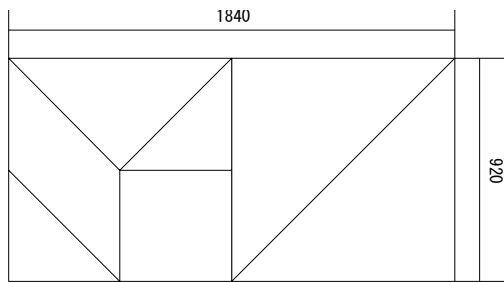


図 7 古民家の畳の寸法

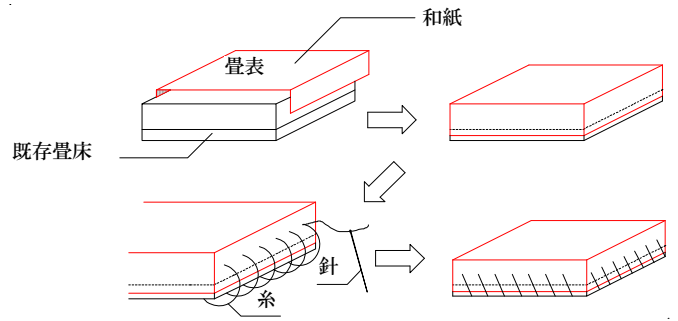


図 8 制作手順

(5) 照明

かやねずみの巣 (図 9) をイメージして制作する。材料は、制作をする時に余った畳表を解体して使用する。完成は図 10、11 のようになる。



図 9 かやねずみの巣



図 10 照明

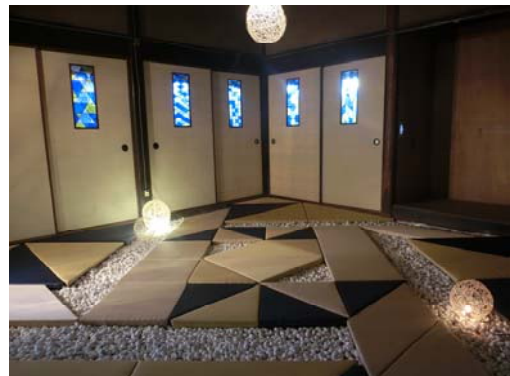


図 11 完成写真

(6) 照明の制作手順

畳表を解体したものをボンドに浸けそれを風船に巻きつけて制作する。それを乾かし風船を割れば完成となる。

4. まとめ

現在の和室には畳が敷いてあり、その上の空間に家具や布団を設えて使っている。しかし、畳を 1 度敷いてしまうとあまり変化させることはない。私は、気分によって変化させて設える畳を制作することで、今までにはない新しい和室空間ができるのではないかと考えた。昨年のステンドグラスの襖とも一体になって、よい空間として使われていって欲しい。

DATA

- 所在地 広島県東広島市豊栄町能良
- 制作物 畳、照明
- 用途 和室の床
- 材料 ダイケン、和紙畳、清流 (藍・黄金色・白茶色)