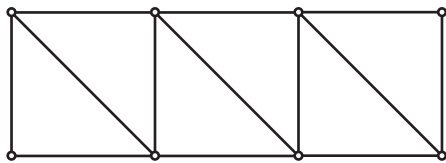
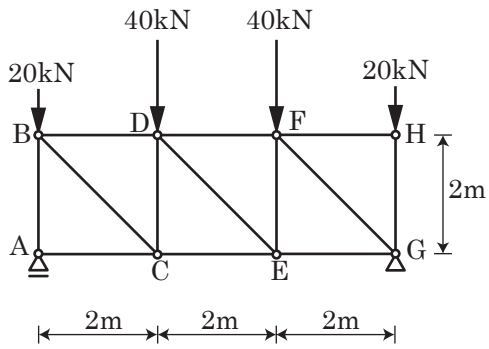


(1) トラスの応力を切断法によって求め、応力図を図示しなさい。

切断線は各々設定して解きなさい。ただし、未知数3以下。

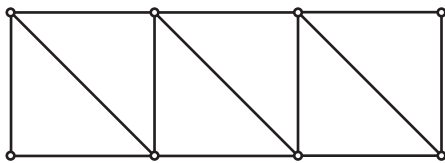
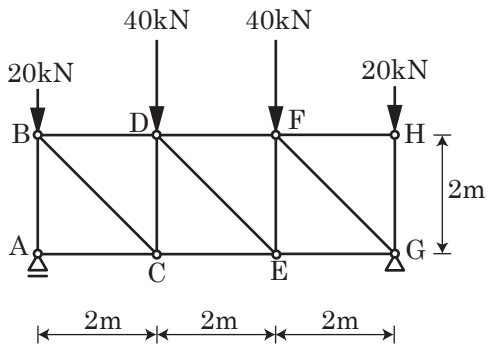
基本



N 図

(2) トラスの応力を節点法によって求め、応力図を図示しなさい。

基本

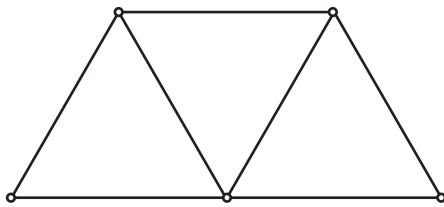
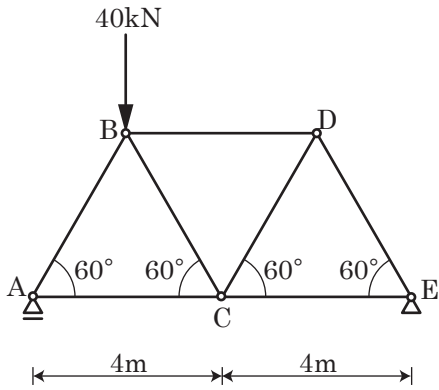


N 図

(3) トラスの応力を切断法によって求め、応力図を図示しなさい。

切断線は各々設定して解きなさい。ただし、未知数3以下。

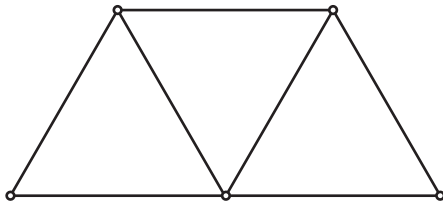
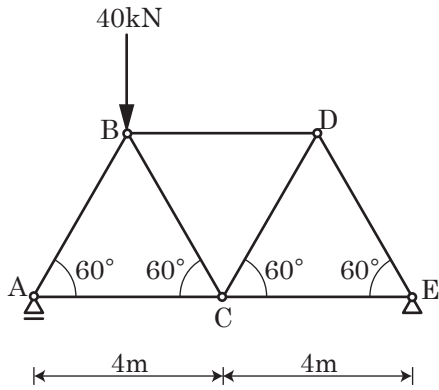
基本



N 図

(4) トラスの応力を節点法によって求め、応力図を図示しなさい。

基本

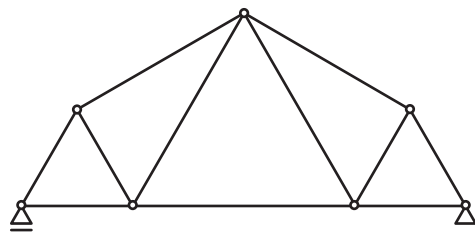
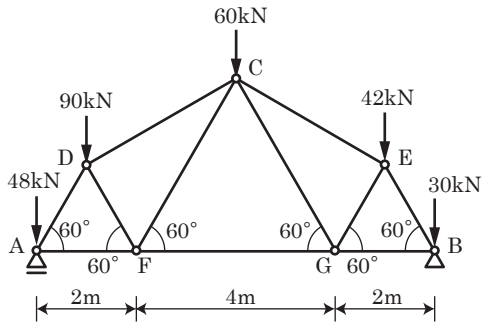


N 図

(5) トラスの応力を切断法によって求め、応力図を図示しなさい。

切断線は各々設定して解きなさい。ただし、未知数3以下。

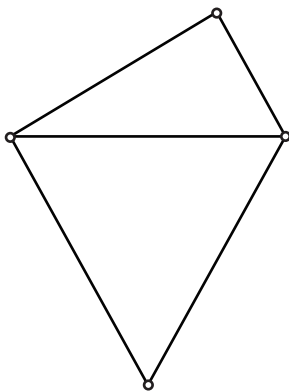
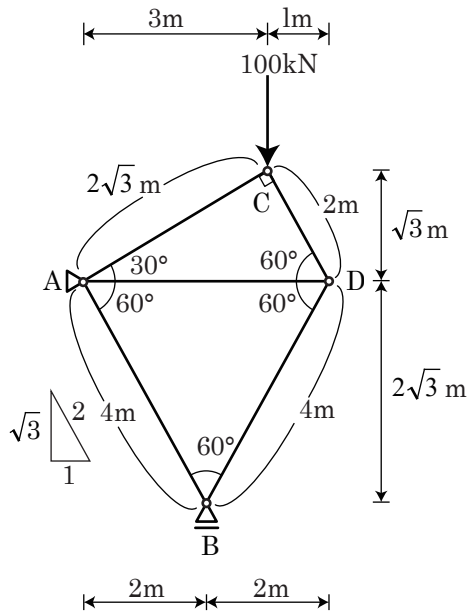
応用



N 図

(6) トラスの応力を節点法によって求め、応力図を図示しなさい。

基本



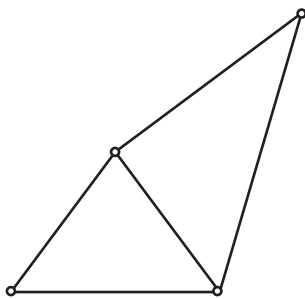
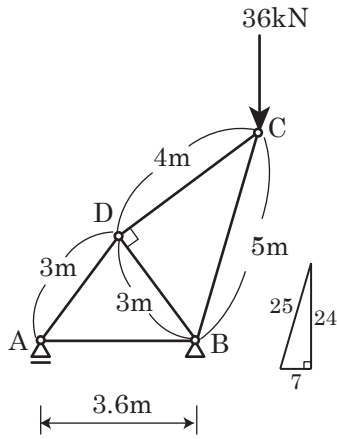
N 図

(1) トラスの応力を切断法によって求め、応力図を図示しなさい。

切断線は各々設定して解きなさい。ただし、未知数3以下。

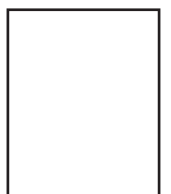
難問

難問です。解けない場合は、裏の(2)を切断法で解きなさい。



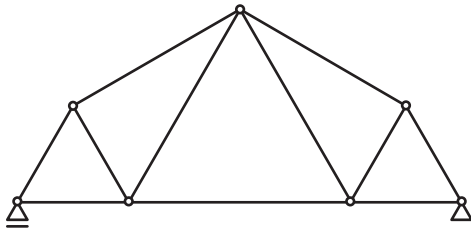
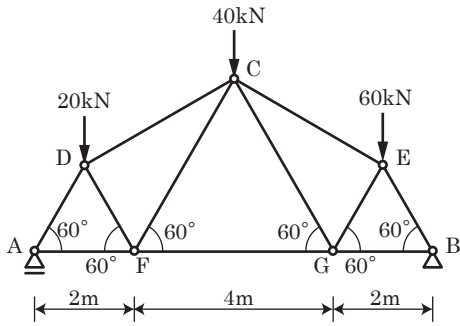
N 図

学籍番号 _____ 氏名 _____



(2) トラスの応力を節点法によって求め、応力図を図示しなさい。

応用



N 図