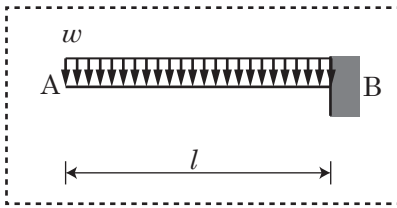
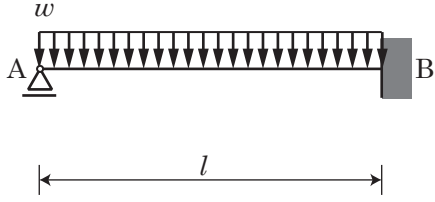


第5課題

不静定力学 I・同演習 第11回演習問題

1

【第5課題】下の梁の曲げモーメント図を描け。
ただし、EI は一定とする。



静定基本形

_____ M 図

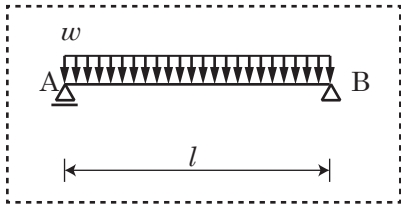
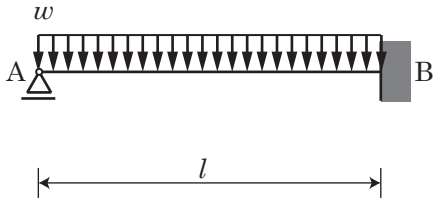
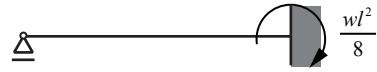
学籍番号 _____ 氏名 _____

第5課題

不静定力学 I・同演習 第11回演習問題

2

【第5課題】下の梁の曲げモーメント図を描け。
ただし、EI は一定とする。



静定基本形

_____ M 図

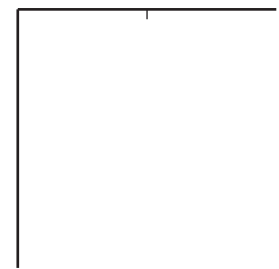
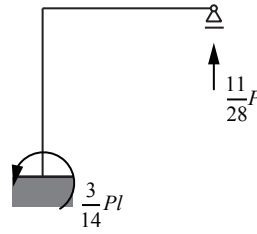
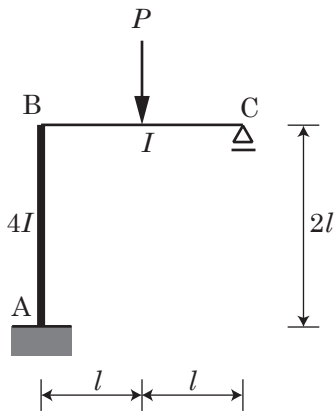
学籍番号 _____ 氏名 _____

第5課題

不静定力学 I・同演習 第11回演習問題

3

【第5課題】下のラーメン構造物の曲げモーメント図を描け。
ただし、 E は一定とし、 I は図の通りとする。



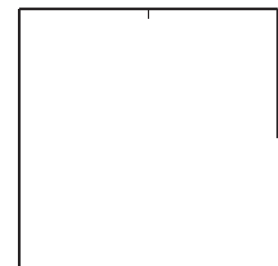
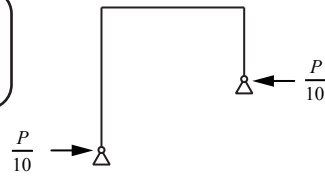
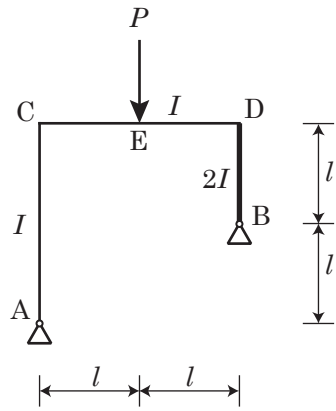
M 図

学籍番号 _____ 氏名 _____

第5課題

不静定力学 I・同演習 宿題 [7]

【第5課題】下のラーメン構造物の曲げモーメント図を描け。
ただし、 E は一定とし、 I は図の通りとする。



M 図

学籍番号 _____ 氏名 _____

確認印

