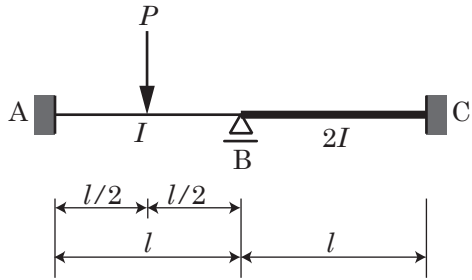


# 第1課題

## 不静定力学Ⅱ・同演習 第2回演習問題

1

【第1課題】 下のはりの曲げモーメントをたわみ角法を用いて求めよ。ただし、 $E$ は一定として、 $I$ は図の通りとする。



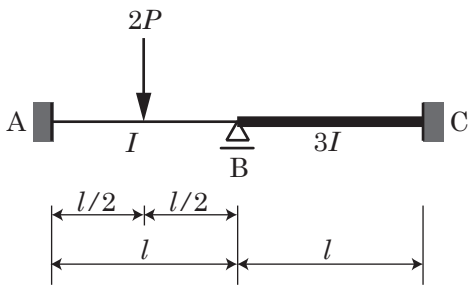
M 図  $(\times \frac{Pl}{48})$

# 第1課題

## 不静定力学Ⅱ・同演習 第2回演習問題

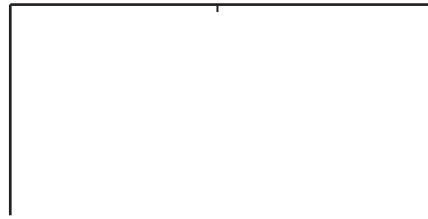
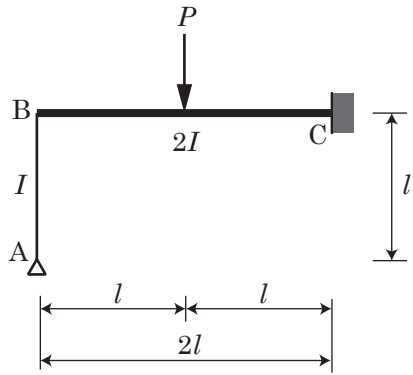
2

【第1課題】 下のはりの曲げモーメントをたわみ角法を用いて求めよ。ただし、 $E$  は一定として、 $I$  は図の通りとする。



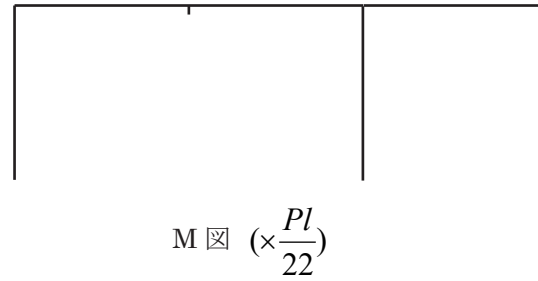
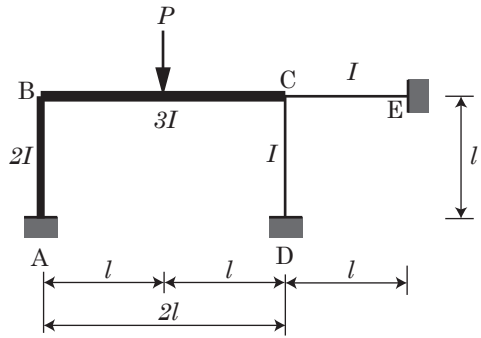
M 図  $(\times \frac{Pl}{32})$

【第1課題】下の構造物の曲げモーメントをたわみ角法を用いて求めよ。ただし、 $E$ は一定として、 $I$ は図の通りとする。



M 図 ( $\times \frac{Pl}{28}$ )

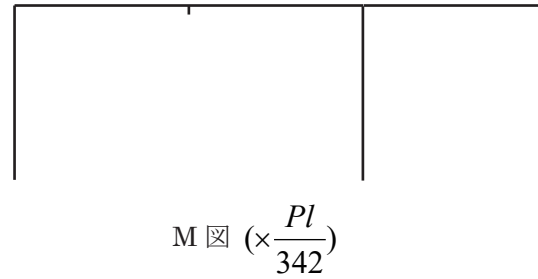
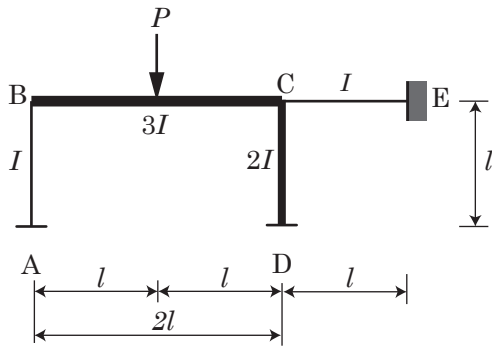
【第1課題】下の構造物の曲げモーメントをたわみ角法を用いて求めよ。ただし、 $E$ は一定として、 $I$ は図の通りとする。



# 第1課題

## 不静定力学Ⅱ・同演習 宿題 [2]

【第1課題】下の構造物の曲げモーメントをたわみ角法を用いて求めよ。ただし、 $E$ は一定として、 $I$ は図の通りとする。



学籍番号 \_\_\_\_\_ 氏名 \_\_\_\_\_

確認印

