

# 研究室訪問 耐震工学研究室

2020年度 フレッシュマンゼミナール  
大田和彦

# 建築構造隆盛期・第1次教育改革

- 1968年 十勝沖地震
- 1981年 新耐震設計法施行
- 1981年 近畿大学工学部卒業
- 1982年 広島大学大学院入学
- 建築構造隆盛期 ↓
- 1992年 近畿大学工学部着任
- 1992年 バブル崩壊
- 1995年 阪神淡路大震災



古谷誠章先生



小川晋一先生



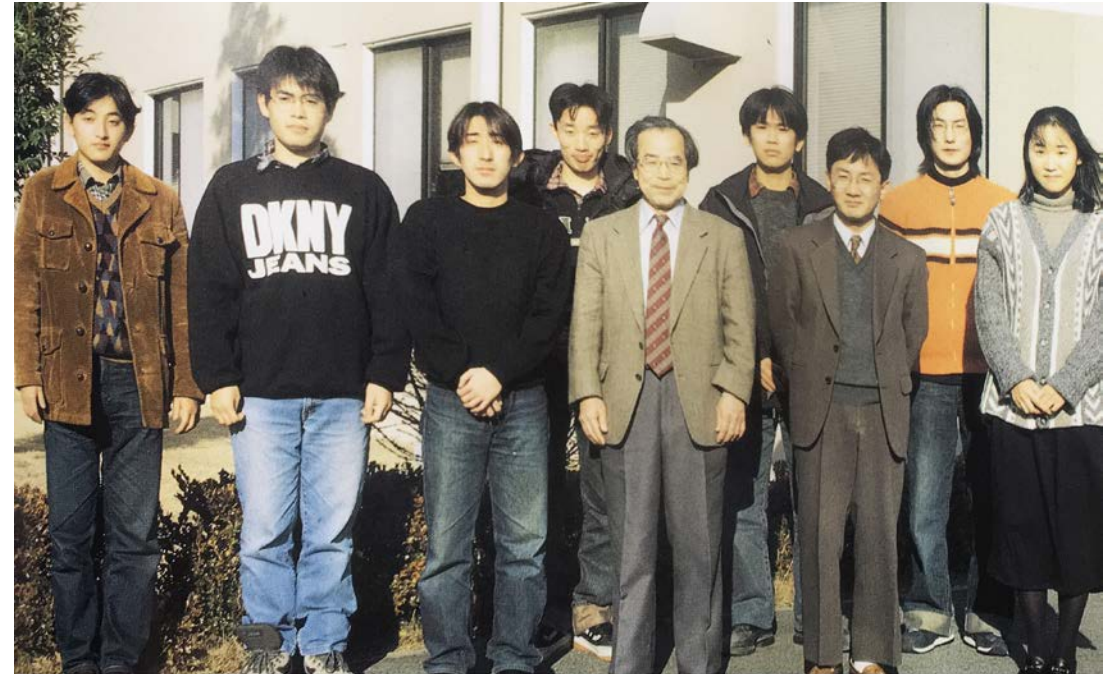
在永末徳先生

# 二人の恩師



↑ 嶋津孝之先生    ↑ 花井正実先生

花井先生還暦祝い（1989年）



↑ 花井正実先生

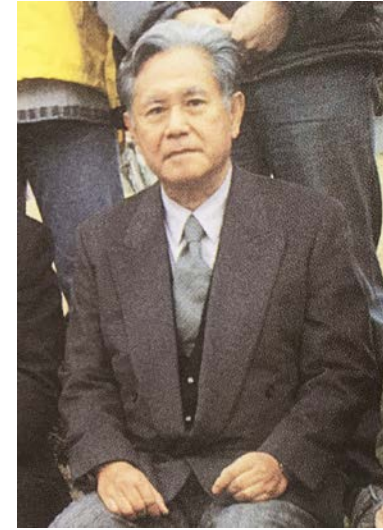
研究室卒業アルバム（1998年度）

# 建築構造衰退期・巨頭時代

- 1992年 バブル崩壊
- 1993年 花井先生着任
- 1995年 阪神淡路大震災
- 建築構造衰退期 ↓
- 2001年3月 花井先生退職
- 2001年 キャンパス統合移転完了
- 2004年 JABEEプログラム開示



保野健治郎先生



村永和生先生



沢登宜久先生

# 大学冬の時代・第2次教育改革

- 2001年 キャンパス統合移転完了
- 少子化の波、襲来
- 超氷河期の到来



- 2007年 JABEE認定
- 2012年 継続審査
- 2013年3月 在永先生退職



大田



藤井先生



在永末徳先生



崔先生



市川先生



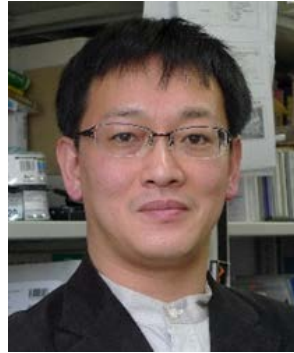
中山先生

# 新時代体制へ・昇竜時代

- 2015年 学科設立50周年



松本先生



寺井先生



崎野先生



佐々木先生



谷川先生



土井先生



樋渡先生



吉谷先生