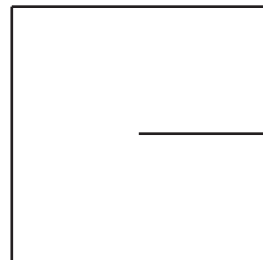
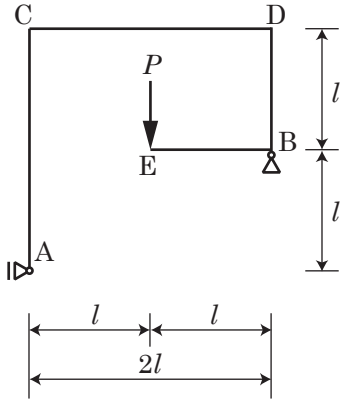
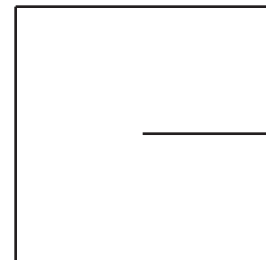


- (1) 下図のラーメン構造物の応力（せん断力と曲げモーメント）を求め、応力図を図示しなさい。

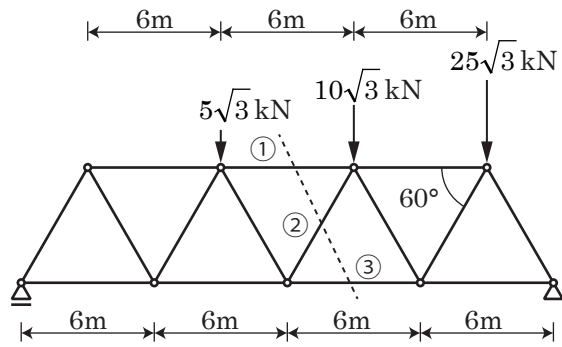


せん断力図



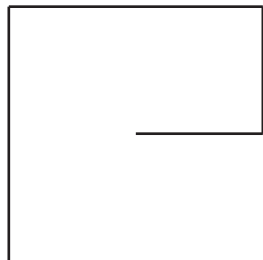
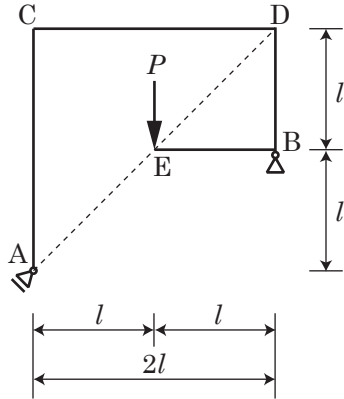
曲げモーメント図

(2) 下図のトラス構造物において、①～③部材の軸力を求めなさい。

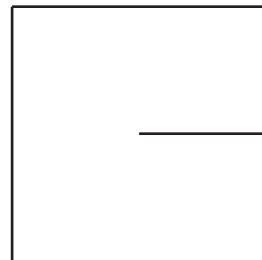


①	[kN] (引張・圧縮・/)
②	[kN] (引張・圧縮・/)
③	[kN] (引張・圧縮・/)

- (1) 下图のラーメン構造物の応力（せん断力と曲げモーメント）を求め、応力図を図示しなさい。



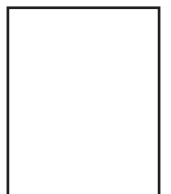
せん断力図



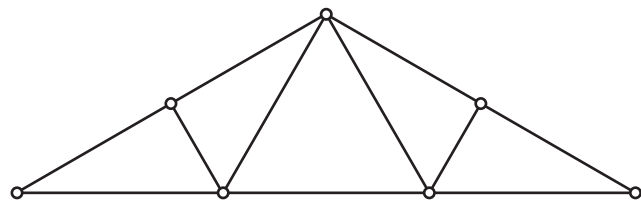
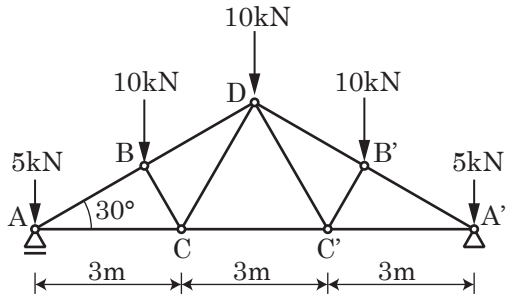
曲げモーメント図

学籍番号

氏名



- (2) 下図のトラス構造物において、すべての部材の軸力を求め、応力図を図示しなさい。ただし、左右対称構造物である。



応力図